

WPステイン (木材保護塗料) WOOD PRESERVATIVE STAIN

Washin
WASHIN CHEMICAL INDUSTRY CO.,LTD.

防虫・防カビ・防腐 溶剤系浸透タイプ 屋外用

ガードラック Pro

Guardlac Professional

日本建築学会材料規格
JASS18 M-307 適合

愛されて30年
プロが求める理想の姿を追求しゼロから改良
『ガードラック』は今新たな進化をとげました！

限られた天然資源である木材の美しさを長時間保つ
耐候性大幅アップ！

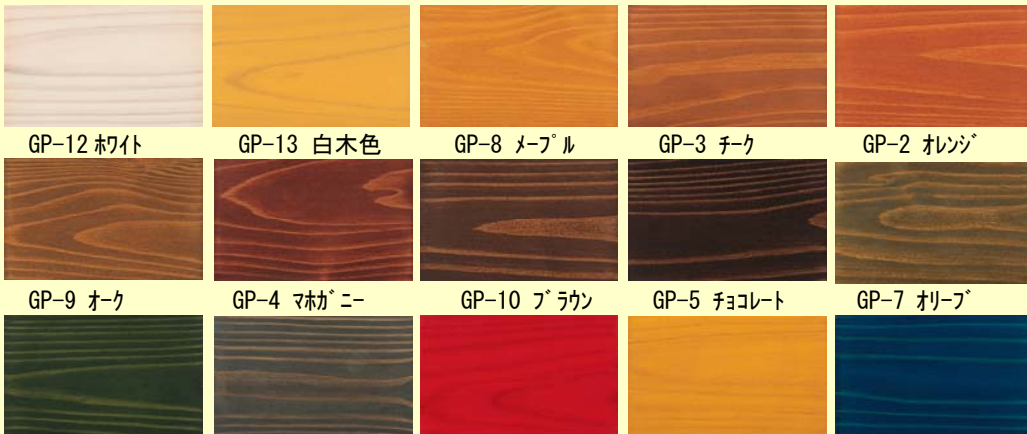
**強力！
撥水力アップ！**

溶剤や薬剤の刺激臭をおさえる
臭気低減！

美しい色合いを保つ鮮明な発色力

カラーバリエーション 荷姿 16L・4L

調色対応可能



*本品はガードラックGとの混合が可能です。混合すると本来のガードラックProの性能は出ません。

「色見本は印刷ですので、実際の色とは異なります。予め試し塗りの上、ご確認くださいませようお願いします。」

プロが求める理想の姿を追求

ガードラックPro^{プロ}

Guardlac Professional

Washin
WASHIN CHEMICAL INDUSTRY CO.,LTD.

耐候性・撥水力に優れ鮮明な色合いを長時間保つ

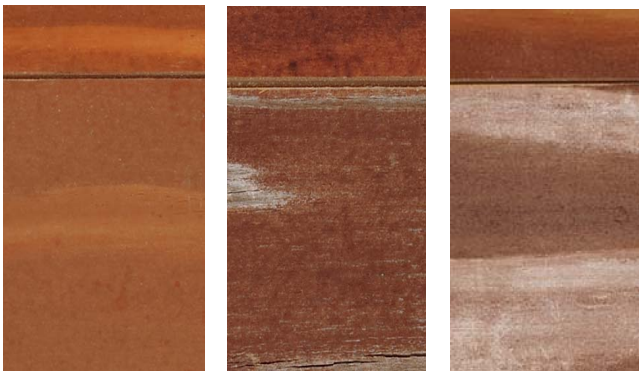


環境及び臭気に配慮指定13物質含まず！臭気低減！

抜群の作業性塗料ののびよく効率よく作業可能！



<WOM1000時間試験>



ガードラックPro

A社商品

B社商品

耐候性だんとつ！

<使用方法>

- ・使用前によく攪拌して中身を均一にしてください。
- ・塗装には刷毛またはローラーを使用してください。基本的には原液でお使いいただけます。色をうすくする場合にはレジャーサーで希釈してください。
- ・レジャーサーでの単独のご使用は避けて下さい。

<注意事項>

- ・塗料の付着したウェス類や研磨カスなどは自然発火する可能性がありますのでその都度、焼却するか廃棄するまで水につけておいて下さい。
 - ・屋内内部への塗装は避けて下さい。
 - ・スプレー塗装は避けて下さい。
 - ・塗装中水に濡れないようにして下さい。
 - ・残塗料、廃液および空容器は都道府県/市町村の規則にしたがって廃棄して下さい。
- 詳細な内容が必要な場合には製品安全データシート(MSDS)をご参照下さい。その他商品に記載の注意事項をよくお読みの上ご使用下さい。
- ※防虫効果は主に白蟻等に対してであり、すべての虫に対しての効果ではありませんのでご注意下さい。

和信 WASHIN 和信化学工業株式会社

木工塗料事業部 日野工場 / 〒529-1608 滋賀県蒲生郡日野町大字大谷341-7
ISO-14001認定工場 JQA-EM1148 TEL 0748-53-1936 FAX 0748-53-1941

ホームページ <http://www.washin-chemical.co.jp/>

お問合せ info@washin-chemical.co.jp



ISO 14001
JQA-EM1148
日野工場

お客様センター	0748-53-1966	ご利用時間 9:00~17:00 (祝祭日を除く月~金曜日)	
北海道事業所	011-372-3010	西日本事業所	0748-53-1929
東日本事業所	0294-70-3211	九州事業所	0942-89-5580
静岡営業所	054-365-3157		